

Algoritmik İşlem Uygulamaları:

# FinALGO Execution Algos Ürün Sunumu



**MATRİKS**  
teknoloji ile geçen

**20**  
YIL

## Kısaca **Matriks**

20 yıldır geliřtirdiđi ürünlerle finansal piyasalardaki paydařlara ve yatırımcılara yol arkadařı olan **Matriks**, bütünleřik deneyimi, profesyonel yönetim anlayıřı ve yenilikçi teknoloji geliřtirme kabiliyetleri ile uçtan uca hizmet veren bir fintech řirketine dönüşmüřtür.



# Türkiye'nin Öncü Şirketi Matriks

## Tam 20 Yıldır Veriyi Kazanca Dönüştürüyor!

Bankacılık, sermaye piyasası, borsa ve daha fazlası hakkındaki bilgilere eş zamanlı olarak pratik şekilde ulaşabilmenize imkan veren ürün ve hizmetleriyle yatırımlara hız ve güven katıyor.



Güçlü Veri  
Analitiği



Endüstri Lideri  
Hizmetler



Uçtan Uca Entegre  
Çözümler

**MATRİKS**

# Rakamlarla **Matriks**



**70**  
Aracı  
Kurum



**+2k**  
Kurumsal  
Kullanıcı



**+3.5m**  
Bireysel  
Kullanıcı



**200**  
Toplam  
Personel



**110**  
Arge  
Personeli



**6**  
Lokasyon

# Kilometre Taşlarımız

2003  Matriks kuruldu.

2023  
✓ Rootech Finansal Teknolojiler ve Base İnteraktif Yazılım şirketleri kuruldu.

2022



- ✓ Matriks Algo Solutions şirketi kuruldu.
- ✓ Kripto para altyapı ürünlerine yönelik çalışmalar başlatıldı.

2024

- ✓ Cronexis Teknoloji şirketi kuruldu.
- ✓ Finarf Teknoloji ve Danışmanlık Ticaret şirketine yatırım yapıldı.
- ✓ Matriks Bilgi Dağıtım Hizmetleri ünvanı Matriks Finansal Teknolojiler olarak değişti.

- ✓ Gebze Organize Sanayi Bölgesi Teknokent'te Ar-Ge faaliyetlerine başlandı.
- ✓ Matriks Mobil uygulaması geliştirildi.
- ✓ İzmir Vadeli İşlemler Borsası'nda işlem yapan aracı kurumlara yönelik olarak elektronik işlem alt yapısı, emir ve risk yönetim sistemi yazılımları geliştirdi.

2005



2012



- ✓ Ar-Ge faaliyetleri için İTÜ Arı Teknokent Ofisi açıldı.
- ✓ Borsa İstanbul Vadeli İşlem ve Opsiyon Piyasası için emir ve risk yönetim yazılımları geliştirildi.

2004



- ✓ Matriks Veri Terminali geliştirildi
- ✓ Borsa İstanbul ve diğer piyasalara ait veri ve haber dağıtım faaliyetlerine başlandı.

2021



- ✓ Yeni Matriks Web Trader kullanıma açıldı.
- ✓ Matriks, Borsa İstanbul'da MTRKS koduyla işlem görmeye başladı.
- ✓ Halka arz sırasında 689 bin 348 yatırımcı talebiyle tarihi bir rekor kırıldı.

2020



- ✓ Borsa İstanbul KMTP ve BAP piyasalarını destekleyen
- ✓ Matriks Emir ve Risk Yönetim Sistemi kullanıma sunuldu.
- ✓ Matriks'in yeni nesil finansal veri analiz ve işlem platformu MatriksIQ ve Matriks Mobile IQ kullanıma sunuldu.

2016



- ✓ Matriks Büyük Veri Altyapısı ve yeni nesil veri yayın servisleri (Matriks Analist) kullanıma sunuldu.

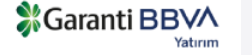
2014



- ✓ Borsa İstanbul Vadeli İşlem ve Opsiyon Piyasası için yerli piyasa yapıcılık uygulaması geliştirildi.

**MATRİKS**

# Finans Sektörünün Değer Katan Paydaşı **Matrİks**



**MATRİKS**

# Ürünlerimiz

## Kullanıcı Platformları



MatriksIQ  
Veri Terminali



Matriks  
Veri Terminali



Matriks  
Mobil IQ



Matriks  
Web Trader

## Kurumsal Hizmetler ve Servisler



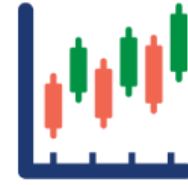
Veri ve İçerik  
Sağlayıcı Servisler



Algoritmik İşlem  
Uygulamaları



OMS Ürünleri



FX Trader

\* Kurumlara Özel Ürünler ve Whitelabel Çözümler

Algoritmik İşlem Uygulamaları

## FinALGO Execution Algos

**FinALGO**, yüksek hızlı sunucular üzerinde çalışan bir algoritmik işlem platformudur.

FinAlgo platformunda hazır olarak kurumsal müşterilerimize sunulan Execution Algoritmaları kurumlar için komple bir çözüm sunmaktadır.

Kurumların yüksek hacimli işlemlerinin yapılmasını sağlayan FinAlgo son derece komplike hazır algoritmaları sayesinde kurumların işlemlerinde kolaylık ve hizmet üstünlüğü sağlamaktadır.

FinAlgo çoklu sunucu mimarisi ile kurumların altyapılarına entegre olarak bir çok kanaldan emir alımı ve algoritmaların çalıştırılması ile bir çok kanaldan borsalara emir gönderimi sağlanabilmektedir.





## Algoritmik İşlem Uygulamaları **FinALGO– Nedir?**

Matriks FinALGO Execution Algoritmaları tamamen kullanıcılarınıza hazır olarak tasarlanmıştır. Ek bir işlem yapmadan kullanıcı minimum ihtiyacın olduğu parametreleri sisteme girerek algoritmaları çalıştırabilmektedir. Bazı algoritmalar içinde otomatik olarak sembollere ait davranışsal karakteristiklerine göre parametreleri kendisi belirlemektedir.

Uzman yazılımcılar ve deneyimli borsa uzmanları sayesinde algoritmalar tasarlanmakta ve geriye doğru testleri yapılarak en iyi sonuçlara ulaşmak için algoritmaların geliştirilmesi yapılmaktadır. Kullanılan algoritmalar zaman içinde yeni sürümleri ile kullanıcılara sunulmaktadır.

Algoritmalarımız tamamen kendi bünyemizde kendi altyapımıza uygun şekilde geliştirilmiştir. Bu sayede isteğe bağlı özel geliştirmelerin algoritmalara eklenmesi mümkün olabilmektedir.

## FinALGO–Kullanım Alanları

### Nerelerde, ne amaçla kullanılır?

- Aracı kurumlar, bankalar, portföy ve fon yönetim şirketleri, kurumsal ve profesyonel müşterilerin kullanımına uygundur.
- Kurumlar içinde ICM emirleri, Care Order emirleri, Portföy yönetimi emirleri , Tahta yapıcılığı, Arbitraj emirleri gibi bir çok emir tiplerine hazır algoritmalar ile kurumsal işlemlerde çözüm FinAlgo olmaktadır.
- Büyük miktarda emirlerinin istenen fiyat, zaman ve hacim koşullarında gönderiminde kullanılabilir.
- Basit veya karmaşık algoritmaları hazırlama ve toplu emir gönderimi.
- Kolokasyon imkanı ve FIX emir tipleri ile hızlı emir gönderimi sağlar.
- Borsa İstanbul Pay Piyasası ve ViOP işlemlerinde kullanılabilir.



Algoritmik İşlem Uygulamaları

## FinALGO–Care Order

**FinALGO** platformu gerek iç kaynaklardan ve gerekse de dış kaynaklara tam otomasyon sağlanarak kullanılabilir. Bu sayede yurtdışı veya yurtiçi elektronik emirler anında FinALGO platformuna yansımaktadır.

Care Order emirleri için müşterileriniz ile elektronik olarak FIX bağlantısı şekli ile bağlantı kurabilirsiniz. Bu sayede yurtdışı veya yurtiçi elektronik emirler anında FinALGO platformuna yansımaktadır.

Kurum isteğine göre her bir emrin gerçekleşen işlemlerini müşterinize anında geri iletimini de sağlayabilirsiniz.



## FinALGO–Detay Özellikleri

### FinALGO ürünümüzde hangi özellikler vardır?

- Çok sayıda algoritmayı aynı anda çalıştırma, durdurma ve algoritma çalışırken parametreleri değiştirme imkanı.
- Emir takibi ve işlem sonuçlarına göre aktivasyon özelliği ile pasif emirlerin takibi ve fiyatlardaki değişimlere göre otomatik olarak yönetimi (silme, düzeltme, iyileştirme, kötüleştirme, yeni emir vb.)
- Aynı algoritmada VIOP ve hisse emirlerini aynı anda gönderebilme imkanı.
- Aynı algoritmada birden çok sembolün işlenmesi ile aynı anda tüm sembollere emir gönderebilme. imkanı.
- Algoritmalar içinde kurum işlemlerini izleme ve buna göre algoritma oluşturma imkanı.
- Gerçek piyasa verileri ile simülasyon ve Backtest imkanı.
- İndikatör kütüphanesi ile entegrasyon.
- Piyasa verileri ile anlık istenilen şekilde özel grafikler oluşturma imkanı.



## FinALGO Teknolojisi nedir?

- Kurum lokasyonunda veya BIST kolokasyonda çalışma imkanı.
- Dağıtık sunucu mimarisi ile kapasitenize göre büyüme imkanı.
- Algoritma emirleri FIX protokolü ile iletir.
- Sisteme istenen sayıda FIX kanalı giriş ve çıkışı bağlanabilir.  
(initiators/acceptors)
- Platforma erişim için yazılım yüklemeyen direkt kullanıcı tarayıcıları ile erişim.(Chrome/Edge/Firefox vb)
- Kurum dışı kullanımlar için VPN bağlantısı ile kullanıcılara erişim verilebilir.
- Dış yazılımlar, platformlar ve OMS uygulamaları ile entegrasyon altyapısı mevcuttur.
- Matriks Fast Data, Stream Server veya alternatif veri kaynakları ile çalışabilir.
- Kurum için özel algoritma geliştirme imkanı ve algoritma güvenlik koruma sistemi.



# FinALGO-Execution Algoritmaları

## FinALGO ürününde hangi algoritmalar vardır?

### ALGO-TIMEBASE

- TWAP
- TWAP (TARGET TL)
- VWAP
- VWAP (TARGET TL)
- POV
- POV - Passive Balancer
- VWDS
- VWDS (TARGET TL)

### ALGO-PAIRS

- ROLL
- EPF Basket Order
- Pair Trade for Spot and Futures SPFU
- Pair Trade MTOM
- Pair Trade PTOF
- Arbitrage Robot Spread KIE (ROLL-PAIR)
- Arbitrage Robot Spread Closing Pos
- Arbitrage Robot Spread
- Arbitrage Robot Spread Group

### ALGO-BULKS

- MARKET ON CLOSE
- LIMIT ON CLOSE
- BULK AT LIMIT
- BULK AT MARKET
- BULK ORDER CARE
- LIMIT ON OPEN ORDER (LOO)
- MARKET ON OPEN ORDER (MOO)
- AT MARKET OPEN (LIMIT)
- AT MARKET OPEN (MARKET)
- AT MARKET OPEN UNCROSSING (LIMIT)
- AT MARKET OPEN UNCROSSING (MARKET)

### ALGO-DIRECT ORDER & TOOLS

- ICEBERG ORDER
- Order Sender
- Single Order Sender
- TOOLS - BIDs ASKs Monitor
- TOOLS - BROKERAGE MONITOR
- TOOLS - Opening Session Index Calculator
- TOOLS - ROLL CHARTS
- TOOLS - TRADING LEVELS

### ALGO-INTEREST

- Arbitrage Robot Faiz ( GUN ICI AL/SAT YAP ) Grup
- Arbitrage Robot Faiz ( SADECE PORTFOY KAPATMA YAP ) Grup
- Arbitrage Robot Faiz ( VIOP SAT HISSE AL ) Grup
- Arbitrage Robot Faiz ( VIOP SAT HISSE AL ) Tek

**MATRAXS**  
teknoloji ile geçen

**20**  
YIL

**Teşekkürler**

Tarih 2024